

この度、多くのお客様より VS-R45 を Panasonic 製 AV-HS400A および AV-HS410N に対応してほしいとのご要望があり、AV-HS400A、AV-HS410N 用のファームウェアをリリースさせて頂くこととなりました。

※このファームウェアは従来の AV-HS450 に加え、AV-HS400A、AV-HS410N 共通のものとなっておりますが、VS-R45 と接続してご使用になるスイッチャーの機種を本装置の背面にある MODE SW を設定して頂く必要があります。

※ファームウェアの共通化にともない、サービスアプリケーションもバージョンアップしました。

共通化ファームウェアをアップデートする場合、サービスアプリケーションはバージョン 2.00 以上のものをご使用ください。

vs\_r45\_service\_api\_200.exe  
↑  
200 以上

### 1. 準備

ファームウェアのアップデートをはじめる前に以下のものを準備して下さい。

- (1) VS-R45
- (2) Windows PC
- (3) LAN ケーブル
- (4) サービスアプリケーションプログラム
- (5) インストール用のファームウェア

※インストール用のサービスアプリケーションプログラムとファームウェアはベネテックスのホームページからダウンロードできます。ダウンロードしたサービスアプリケーションプログラムとファームウェアは PC に格納しておいて下さい。

ベネテックスホームページ: <http://www.venetex.jp>

ファームウェア等のダウンロード及びインストールに関するトラブルは弊社での責任は負いかねます。お客様の責任において十分に注意して作業をお願いします。

### 2. 接続

VS-R45 と PC を LAN ケーブルで接続します。

VS-R45 と PC を 1 対 1 で接続する場合はクロスケーブルを、ハブ経由で接続する場合はクロスケーブル、ストレートケーブルどちらでもかまいません。

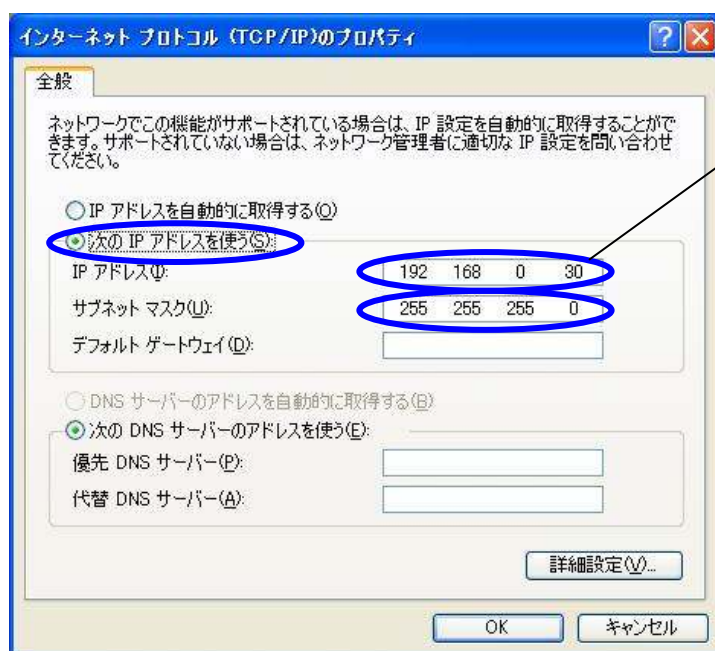


### 3. 電源の立ち上げ

VS-R45 背面の MODE SW の 1 をオンにし、電源を立ち上げてください。



### 4. PC のインターネットプロトコル(TCP/IP)のプロパティを開き IP アドレスを設定します。



設定する VS-R45 と同じネットワークグループにします。

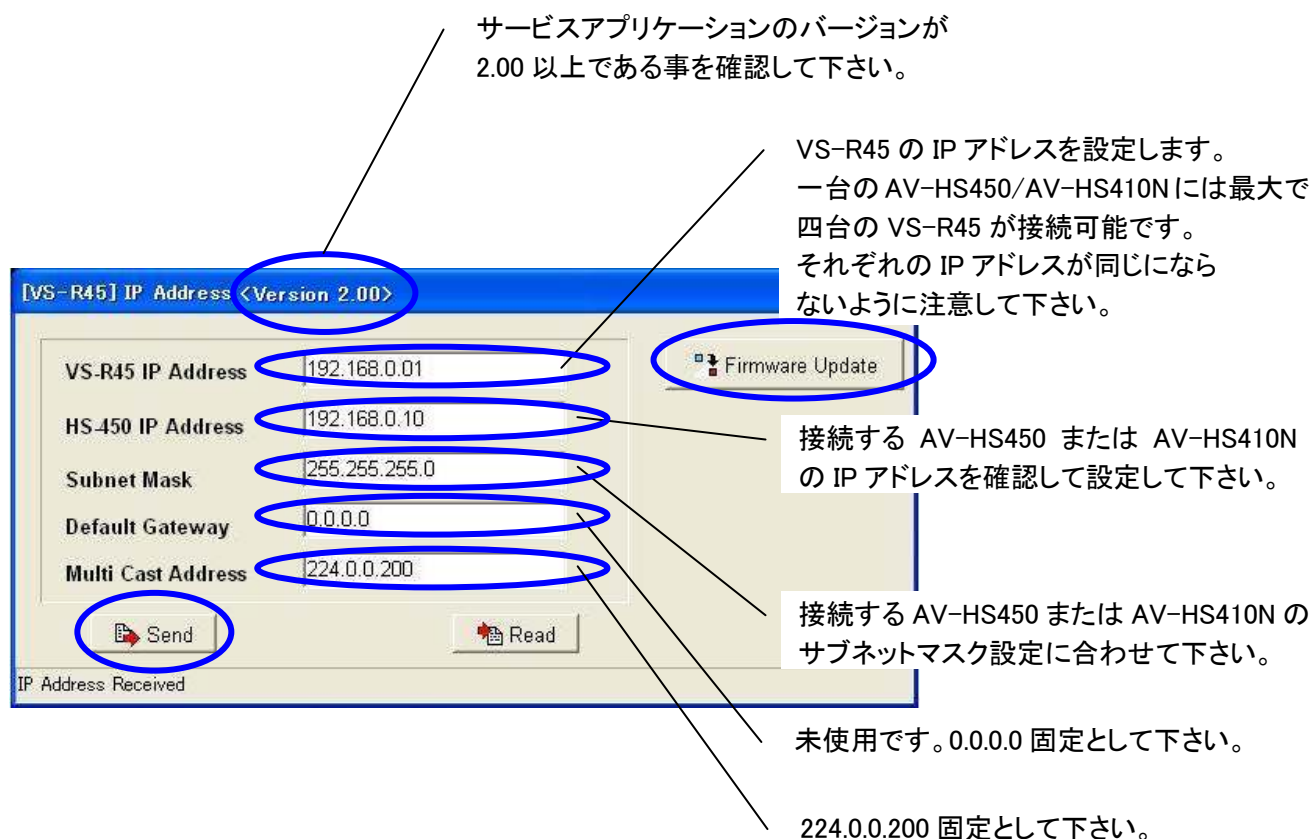
### 5. PC にサービスアプリケーションプログラム (vs\_r45\_service\_api\_200.exe) を準備しておきます。

ここではデスクトップ上に配置した状態で説明します。アイコンをダブルクリックしてサービスアプリケーションプログラムをダブルクリックします。

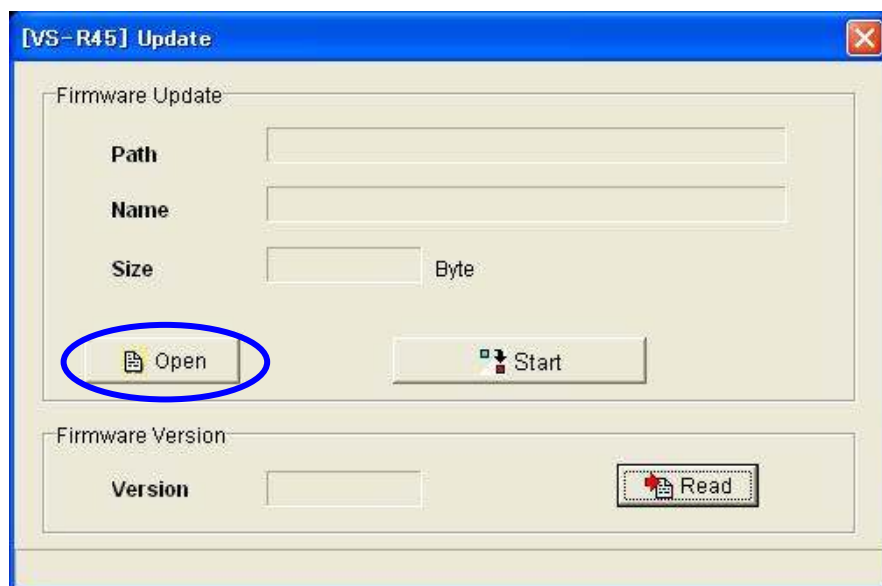


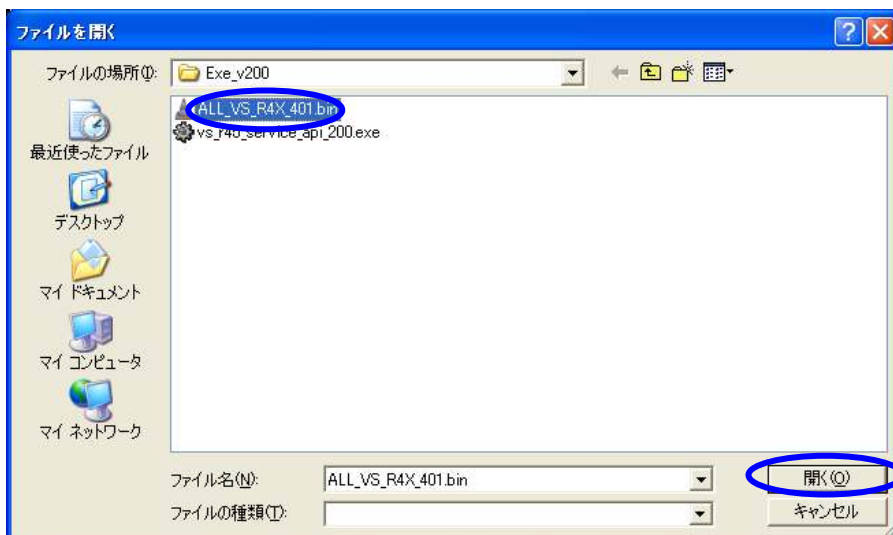
マウスで左ダブルクリックします。

6. サービスアプリケーションプログラムが起動しました。Read ボタンをマウスでクリックして下さい。  
 VS-R45 の IP Address が確認できます。  
 次に Firmware Update ボタンをクリックして下さい。  
 ※AV-HS400A に接続して使用する場合、IP アドレス等の設定は不要です。



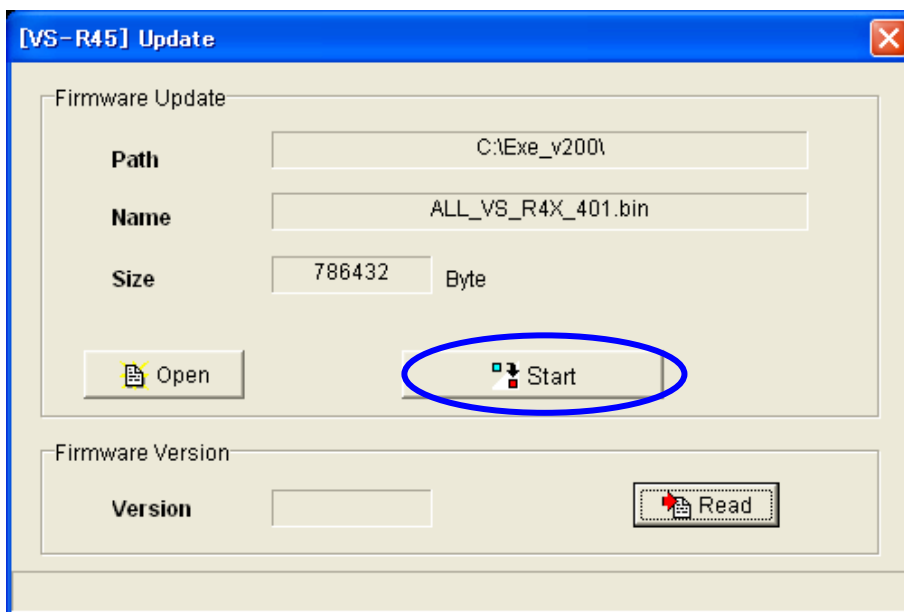
7. Update 画面が起動しました。Open ボタンをクリックし、インストールするファームウェアを選択し、開くボタンをクリックします。



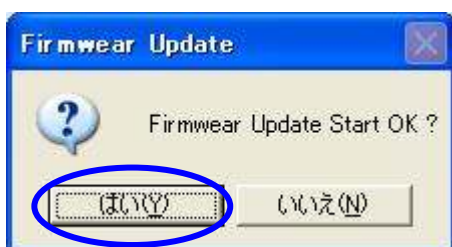


※ファームウェアのファイル名は ALL\_VS\_R4X\_4XX.bin です。4XX はバージョンにより異なります。

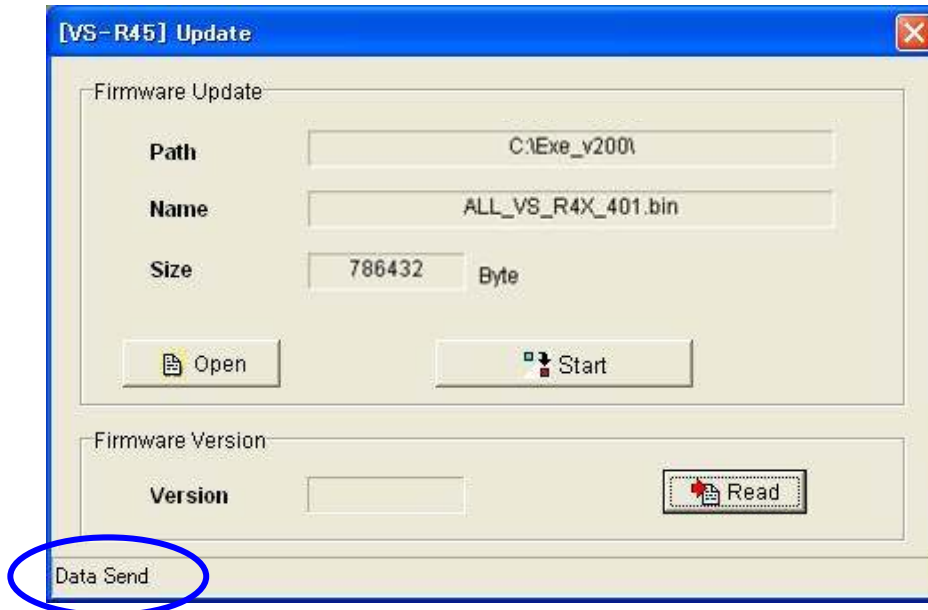
8. インストールするファームウェアに間違いがないか確認して下さい。間違いがなければ Start ボタンをクリックして下さい。



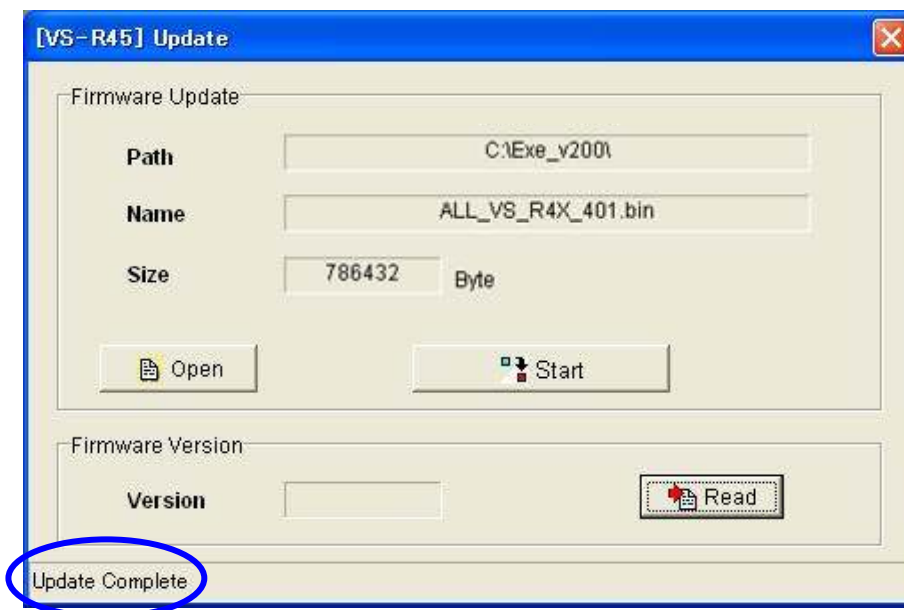
9. 確認画面が表示されるので、はい(Y)ボタンをクリックして下さい。



10. インストール中、ステータスバーに Data Send が表示されます。



11. ステータスバーに Update Complete と表示されたらインストールは完了です。



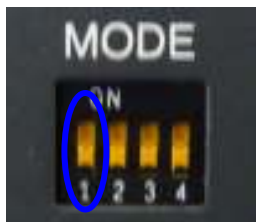
## 12. 接続するスイッチャーの選択

背面の MODE スイッチを接続するスイッチャーに合わせて設定して下さい。  
選択は 2 と 3 のスイッチで行います。



| 番号 | 名称                      | 設定   |
|----|-------------------------|--|
| 1  | 設定変更<br>IP設定、FWアップデート設定 | OFF: 通常<br>ON: IP設定、FWアップデートを行う場合の設定   |
| 2  | 接続スイッチャー選択              | 2:OFF 3:OFF ... AV-HS450と接続して使用する場合  |
| 3  |                         | 2:OFF 3:ON ... AV-HS410Nと接続して使用する場合<br>2:ON 3:OFF ... AV-HS400Aと接続して使用する場合<br>2:ON 3:ON ... 選択禁止 |
| 4  | PGM/A、PST/B<br>ディセーブル   | OFF: PGM/A、PST/Bバス選択可能<br>ON: PGM/A、PST/Bバス選択禁止  |

13. VS-R45 背面の MODE SW の 1 をオフにし、電源を再立ち上げしてください。新しいファームウェアで VS-R45 が起動します。



以上